

โครงการสำนักงานสีเขียว (Green Office)

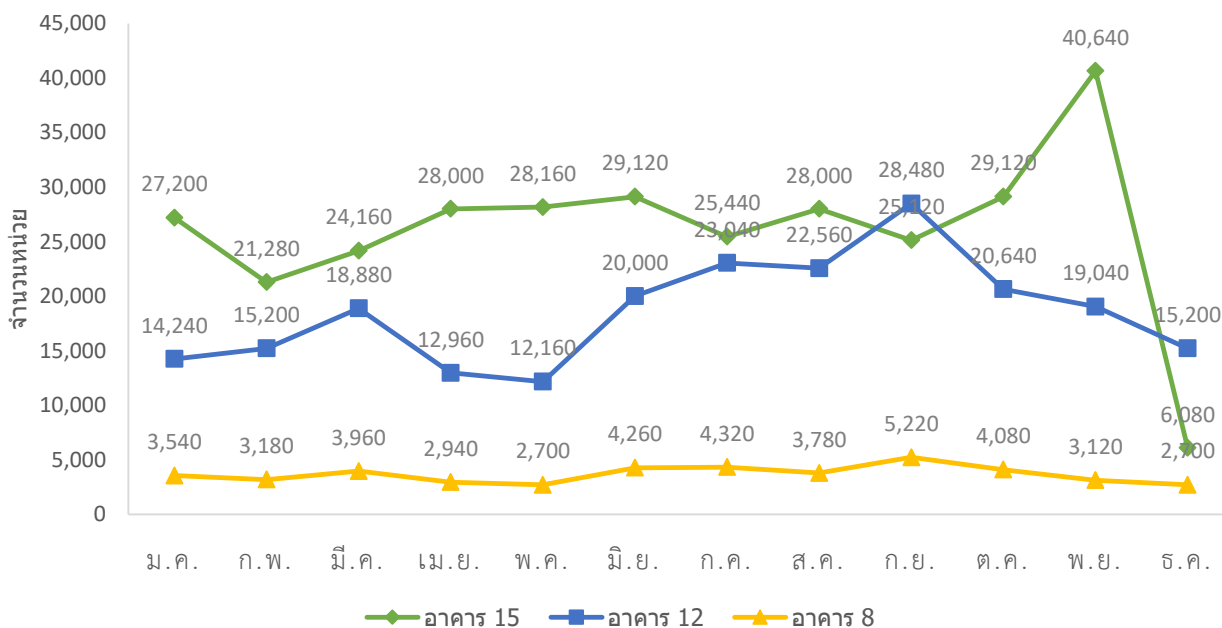
หมวดที่ 3 การใช้ทรัพยากรและพลังงาน

กิจกรรมที่ 3.1 มาตรการประหยัดไฟฟ้า น้ำ และทรัพยากร ประจำปี พ.ศ. 2566

สถิติข้อมูลปริมาณการใช้ไฟฟ้า

เดือน	ปริมาณการใช้ไฟฟ้า (หน่วย)		
	อาคาร 15	อาคาร 12	อาคาร 8
มกราคม	27,200	14,240	3,540
กุมภาพันธ์	21,280	15,200	3,180
มีนาคม	24,160	18,880	3,960
เมษายน	28,000	12,960	2,940
พฤษภาคม	28,160	12,160	2,700
มิถุนายน	29,120	20,000	4,260
กรกฎาคม	25,440	23,040	4,320
สิงหาคม	28,000	22,560	3,780
กันยายน	25,120	28,480	5,220
ตุลาคม	29,120	20,640	4,080
พฤศจิกายน	40,640	19,040	3,120
ธันวาคม	6,080	15,200	2,700
รวม	312,320	222,400	43,800

ปริมาณการใช้ไฟฟ้า (หน่วย)



สถิติข้อมูลปริมาณการใช้น้ำ

เดือน	ปริมาณการใช้น้ำ (หน่วย)	
	อาคาร 15	อาคาร 12
มกราคม	149	68
กุมภาพันธ์	146	51
มีนาคม	189	49
เมษายน	285	28
พฤษภาคม	213	25
มิถุนายน	234	49
กรกฎาคม	129	56
สิงหาคม	97	47
กันยายน	114	69
ตุลาคม	385	65
พฤศจิกายน	93	44
ธันวาคม	88	32
รวม	2,122	583

ปริมาณการใช้น้ำ (หน่วย)

