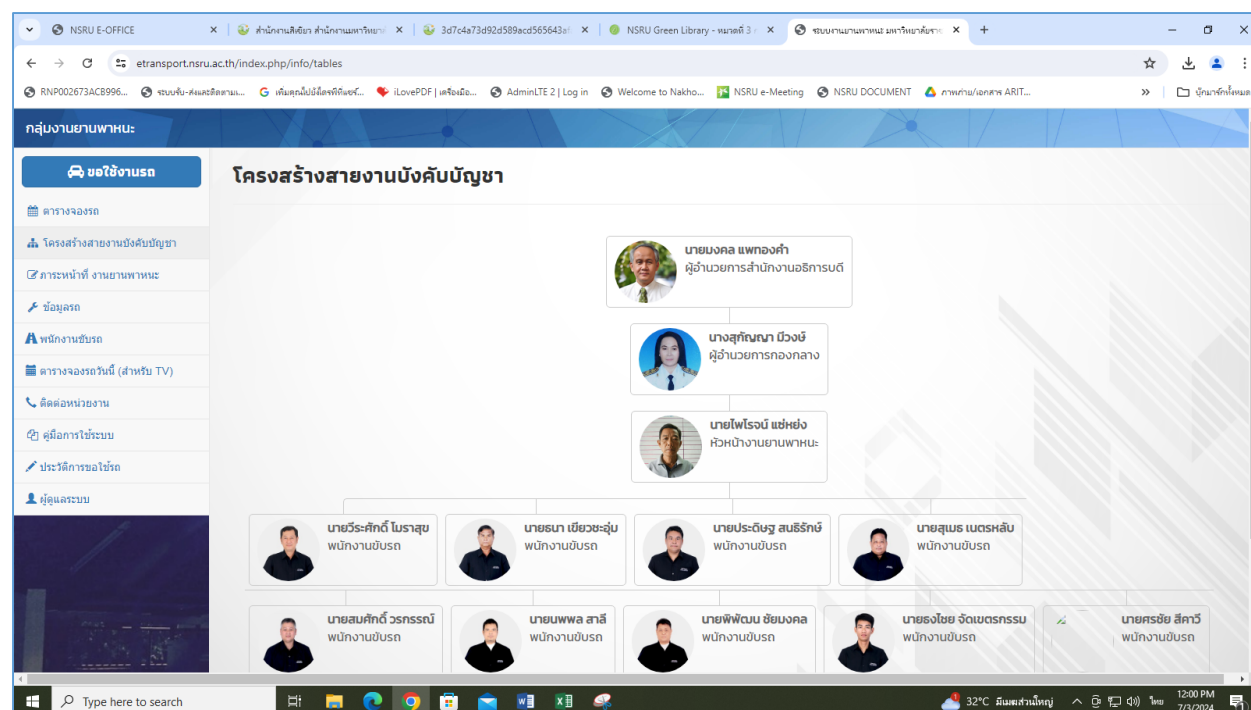


การซ่อมบำรุงดูแลรักษายานพาหนะ

สำนักวิทยบริการและเทคโนโลยีสารสนเทศ ใช้บริการกลุ่มงานยานพาหนะของมหาวิทยาลัย เพื่อการจัดส่งเอกสารและการเดินทางไปราชการนอกสถานที่ ทั้งนี้ข้อมูลการซ่อมรถจึงมีบุคลากรกลุ่มงานยานพาหนะดูแล รักษาารถที่รับผิดชอบแต่ละคัน

เลขที่	รูป	ป้ายทะเบียน	จังหวัด	ยี่ห้อ	จำนวนที่นั่ง	ผู้ดูแลรถ
1		นค 3284	นครสวรรค์	Toyota	10	นายสมศักดิ์ วรรณณ
2		นค 1853	นครสวรรค์	Toyota	10	
3		นค 5915	นครสวรรค์	Toyota	10	นายธงชัย จัดเขตกรรม
4		นค 5152	นครสวรรค์	Toyota	10	นายสมศักดิ์ วรรณณ



NSRU E-OFFICE | สำนักงานศึกษา สำนักงานบริหาร | 3d7c4a73d92d589acd565643e | NSRU Green Library - หมวดที่ 3 | ขอบข่ายงานพาหนะ มหาวิทยาลัยราชภัฏวชิร

etransport.nsr.u.ac.th/index.php/info/drivers

กลุ่มงานยานพาหนะ:

ขอใช้งานรถ

- 📄 ตารางจองรถ
- 🏢 โครงสร้างสายงานบังคับบัญชา
- 📄 ภาระหน้าที่ งานยานพาหนะ
- 📄 ข้อมูลรถ
- พนักงานขับรถ**
- 📄 ตารางจองรถวันนี้ (สำหรับ TV)
- 📄 ติดต่อหน่วยงาน
- 📄 คู่มือการใช้ระบบ
- 📄 ประวัติการขอใช้รถ
- 👤 ผู้ดูแลระบบ

พนักงานขับรถ

นายไพโรจน์ ชัยยงค์
หัวหน้างานยานพาหนะ

- นายวีระศักดิ์ โมราสุข พนักงานขับรถ
- นายเอก เขียวละอู พนักงานขับรถ
- นายประติงกู สบรัมย์ พนักงานขับรถ
- นายสุเมธ เมตรสลับ พนักงานขับรถ
- นายสมศักดิ์ วรรณธรณ์ พนักงานขับรถ
- นายพพล สาลี พนักงานขับรถ
- นายพิพัฒน์ ชัยมงคล พนักงานขับรถ
- นายธงชัย จิตเวตรธรรม พนักงานขับรถ**
- นายศรชัย สีแก้ว พนักงานขับรถ
- นายบำรุง ชื่นสมบัติ พนักงานขับรถ

https://etransport.nsr.u.ac.th/index.php/info/drivers#

Type here to search | 32°C มีเมฆบางส่วน | 12:00 PM 7/3/2024

NSRU E-OFFICE | สำนักงานศึกษา สำนักงานบริหาร | 3d7c4a73d92d589acd565643e | NSRU Green Library - หมวดที่ 3 | ขอบข่ายงานพาหนะ มหาวิทยาลัยราชภัฏวชิร

etransport.nsr.u.ac.th/index.php/info/duty

กลุ่มงานยานพาหนะ:

ขอใช้งานรถ

- 📄 ตารางจองรถ
- 🏢 โครงสร้างสายงานบังคับบัญชา
- ภาระหน้าที่ งานยานพาหนะ**
- 📄 ข้อมูลรถ
- พนักงานขับรถ
- 📄 ตารางจองรถวันนี้ (สำหรับ TV)
- 📄 ติดต่อหน่วยงาน
- 📄 คู่มือการใช้ระบบ
- 📄 ประวัติการขอใช้รถ
- 👤 ผู้ดูแลระบบ
- 📄 ออกจากระบบ

ภาระหน้าที่

๑. บริการ รับ-ส่ง งานนิเทศศึกษาศึกษาที่ประกอบการวิชาชีพ รวมทั้งฝึกสอน และฝึกงาน
๒. บริการรับ-ส่ง เจ้าหน้าที่การเงิน ไปธนาคาร-สำนักงานคลังจังหวัด และส่วนราชการภายนอก
๓. บริการรับ-ส่ง เจ้าหน้าที่ ไปที่ทำการไปรษณีย์
๔. บริการ รับ-ส่ง จุกเงิน นักศึกษา และนักเรียนโรงเรียนสาธิต กรณีเจ็บป่วยไปโรงพยาบาล
๕. บริการ รับ-ส่ง คณาจารย์นักศึกษาเข้าร่วมกิจกรรมการแข่งขันกีฬาหรือรวมกิจกรรมอื่นๆกับจังหวัดหรือสถานการศึกษานอื่นๆ ตามที่ได้รับมอบหมาย
๖. บริการ รับ-ส่ง คณาจารย์ เจ้าหน้าที่ไปราชการตามคำสั่งของมหาวิทยาลัยฯ
๗. บริการ รับ-ส่ง คณาจารย์ไปสอน ณ ศูนย์การศึกษาข้ามมหิรี
๘. บริการงานอื่นๆ ตามที่ได้รับมอบหมาย

Powered by
Division of Development Information System
Academic Resources and Information Technology Center (ARITC)

Type here to search | 32°C มีเมฆบางส่วน | 12:00 PM 7/3/2024