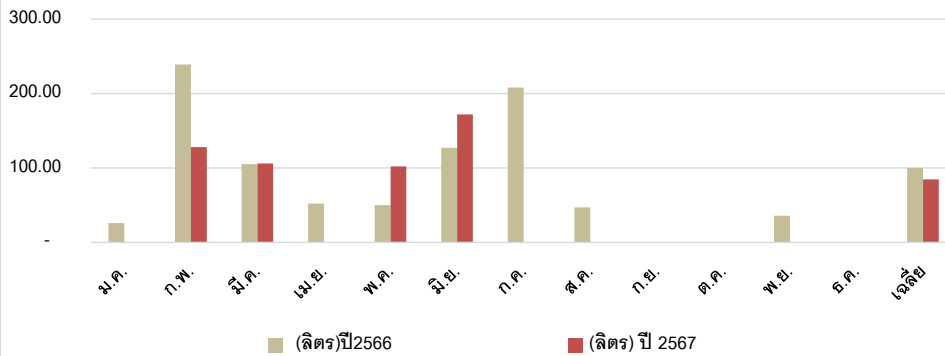


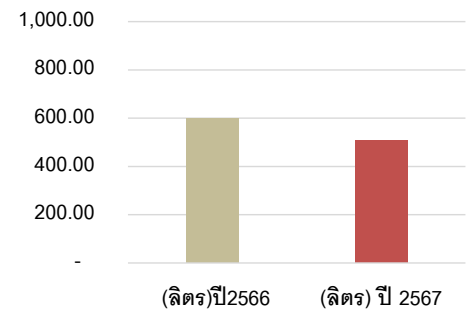
บันทึกปริมาณการใช้น้ำมันเชื้อเพลิง

เดือน	ปริมาณการใช้น้ำมันเชื้อเพลิงปี 2566				ปริมาณการใช้น้ำมันเชื้อเพลิงปี 2567				ร้อยละปริมาณการใช้น้ำมันเชื้อเพลิง	
	ระยะทาง (km)	(ลิตร)ปี 2566	ค่าน้ำมัน/เดือน (บาท)	(km/ลิตร) ปี 2566	ระยะทาง (km)	(ลิตร) ปี 2567	ค่าน้ำมัน/เดือน (บาท)	(km/ลิตร)ปี 2567	(ลิตร)ปี2566	(km/ลิตร) ปี2567
ม.ค.		26.00	970.00	-		-	-		-100.0%	#DIV/0!
ก.พ.		239.00	9,119.00	-		128.00	4,920.00	-	-46.4%	#DIV/0!
มี.ค.		105.00	3,980.00	-		106.00	4,024.00	-	1.0%	#DIV/0!
เม.ย.		52.00	1,980.00	-		-	-		-100.0%	#DIV/0!
พ.ค.		50.00	1,920.00	-		102.00	3,888.00	-	104.0%	#DIV/0!
มิ.ย.		127.00	4,812.00	-		172.00	6,500.00	-	35.4%	#DIV/0!
ก.ค.		208.00	7,867.00	-				#DIV/0!	-100.0%	#DIV/0!
ส.ค.		47.00	1,800.00	-				#DIV/0!	-100.0%	#DIV/0!
ก.ย.								#DIV/0!	#DIV/0!	#DIV/0!
ต.ค.								#DIV/0!	#DIV/0!	#DIV/0!
พ.ย.		36.00	1,380.00					#DIV/0!	-100.0%	#DIV/0!
ธ.ค.								#DIV/0!	#DIV/0!	#DIV/0!
เฉลี่ย	#DIV/0!	99.83	3,796.83	-	#DIV/0!	84.67	3,222.00	#DIV/0!	-15.2%	#DIV/0!
รวม	-	599.00	22,781.00	-	-	508.00	19,332.00	#DIV/0!	-15.2%	#DIV/0!

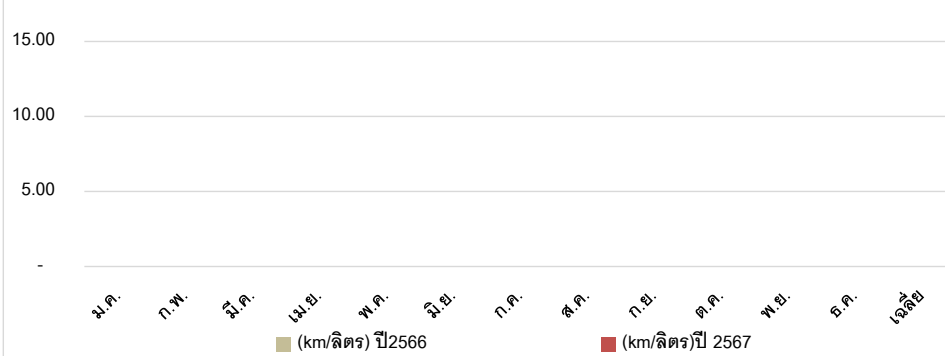
เปรียบเทียบปริมาณการใช้น้ำมันเชื้อเพลิงระหว่างปี 2566 กับ ปี 2567



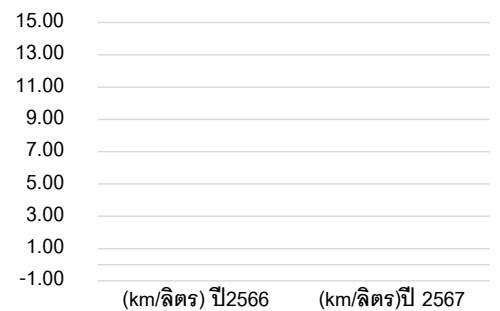
เปรียบเทียบการใช้น้ำมันเชื้อเพลิงสะสมระหว่างปี 2566 กับ ปี 2567



เปรียบเทียบอัตราการใช้น้ำมันเชื้อเพลิงระหว่าง ปี 2566 กับ ปี 2567



เปรียบเทียบอัตราการใช้น้ำมันเชื้อเพลิงระหว่างปี 2566 กับ ปี 2567



สรุปปริมาณการใช้น้ำมันเชื้อเพลิง

- ปริมาณน้ำมันเชื้อเพลิงสะสมตั้งแต่เดือน มกราคม ถึง มิถุนายน ปี 2567 เท่ากับ ..599.. ลิตร ลดลงจาก ปี 2566 ในช่วงเวลาเดียวกัน เท่ากับ ..91.. ลิตร คิดเป็น ..15.19.. %
- อัตราการใช้น้ำมันเชื้อเพลิงสะสมตั้งแต่เดือน มกราคม ถึง มิถุนายน ปี 2567 เท่ากับ km/ลิตร ลดลงจาก ปี 2566 ในช่วงเวลาเดียวกัน เท่ากับ km/ลิตร คิดเป็น %
- ปริมาณน้ำมันเชื้อเพลิงเฉลี่ยตั้งแต่เดือน มกราคม ถึง มิถุนายน ปี 2567 เท่ากับ ..84.67.. ลิตร ลดลงจาก ปี 2566 ในช่วงเวลาเดียวกัน เท่ากับ ..15.16.. ลิตร คิดเป็น ..15.19.. %
- อัตราการใช้น้ำมันเชื้อเพลิงเฉลี่ยตั้งแต่เดือน มกราคม ถึง มิถุนายน ปี 2567 เท่ากับ km/ลิตร ลดลงจาก ปี 2566 ในช่วงเวลาเดียวกัน เท่ากับ km/ลิตร คิดเป็น %

การวิเคราะห์ข้อมูลและสาเหตุ (เป้าหมาย : การใช้น้ำมันเชื้อเพลิงลดลง 5% จากปี 2566)

เดือนมกราคม 2567

รายละเอียด : ปริมาณการใช้น้ำมันเชื้อเพลิงลดลง 100%

วิเคราะห์สาเหตุ :

แนวทางจัดการ :

เดือนกุมภาพันธ์ 2567

รายละเอียด : ปริมาณการใช้น้ำมันเชื้อเพลิงลดลง 46.4%

วิเคราะห์สาเหตุ :

แนวทางจัดการ :

เดือนมีนาคม 2567

รายละเอียด : ปริมาณการใช้น้ำมันเชื้อเพลิงเพิ่มขึ้น 1%

วิเคราะห์สาเหตุ :

แนวทางจัดการ :

เดือนเมษายน 2567

รายละเอียด : ปริมาณการใช้น้ำมันเชื้อเพลิงลดลง 100%

วิเคราะห์สาเหตุ :

แนวทางจัดการ :

เดือนพฤษภาคม 2567

รายละเอียด : ปริมาณการใช้น้ำมันเชื้อเพลิงเพิ่มขึ้น 104%

วิเคราะห์สาเหตุ : มีการออกนอกพื้นที่เพื่อจัดกิจกรรมบริการวิชาการ และจัดอบรมเพิ่มขึ้นเป็นจำนวนมากตามโครงการที่ได้รับมอบหมายจากมหาวิทยาลัย

แนวทางจัดการ : ประชาสัมพันธ์ให้บุคลากรรับทราบถึงแนวปฏิบัติตามมาตรการลดการใช้พลังงานและอนุรักษ์สิ่งแวดล้อม และปฏิบัติตามอย่างเคร่งครัด

เดือนมิถุนายน 2567

รายละเอียด : ปริมาณการใช้น้ำมันเชื้อเพลิงเพิ่มขึ้น 35%

วิเคราะห์สาเหตุ : มีการออกนอกพื้นที่เพื่อจัดกิจกรรมบริการวิชาการ และจัดอบรมเพิ่มขึ้นเป็นจำนวนมากตามโครงการที่ได้รับมอบหมายจากมหาวิทยาลัย

แนวทางจัดการ : ประชาสัมพันธ์ให้บุคลากรรับทราบถึงแนวปฏิบัติตามมาตรการลดการใช้พลังงานและอนุรักษ์สิ่งแวดล้อม และปฏิบัติตามอย่างเคร่งครัด

เดือนกรกฎาคม 2567

รายละเอียด :

วิเคราะห์สาเหตุ :

แนวทางการจัดการ :

เดือนสิงหาคม 2567

รายละเอียด :

วิเคราะห์สาเหตุ :

แนวทางการจัดการ :

เดือนกันยายน 2567

รายละเอียด :

วิเคราะห์สาเหตุ :

แนวทางการจัดการ :

เดือนตุลาคม 2567

รายละเอียด :

วิเคราะห์สาเหตุ :

แนวทางการจัดการ :

เดือนพฤศจิกายน 2567

รายละเอียด :

วิเคราะห์สาเหตุ :

แนวทางการจัดการ :

เดือนธันวาคม 2567

รายละเอียด :

วิเคราะห์สาเหตุ :

แนวทางการจัดการ :