

เอกสารประกอบ 3.2 การใช้พลังงาน

3.2.4 มาตรการหรือแนวทางการใช้น้ำมันเชื้อเพลิงในการเดินทางที่เหมาะสมกับสำนักงาน

(1) การสื่อสารผ่านสื่ออิเล็กทรอนิกส์



ประกาศมหาวิทยาลัยราชภัฏนครสวรรค์

เรื่อง นโยบาย แนวทางการพัฒนาการดำเนินงานสำนักงานสีเขียว และห้องสมุดสีเขียว

ตามที่ สำนักวิทยบริการและเทคโนโลยีสารสนเทศ มหาวิทยาลัยราชภัฏนครสวรรค์ มีนโยบายในการพัฒนาการดำเนินงานสำนักงานสีเขียว และห้องสมุดสีเขียว เพื่อให้มีการบริหารจัดการที่ส่งผลกระทบต่อสิ่งแวดล้อมน้อยที่สุด โดยการใช้ทรัพยากรและพลังงานอย่างรู้คุณค่าได้จัดทำประกาศนโยบาย แนวทางการดำเนินงานสำนักงานสีเขียว และห้องสมุดสีเขียว

เพื่อให้นโยบายดังกล่าวเกิดผลเป็นรูปธรรม มีประสิทธิภาพและบรรลุตามเป้าหมายที่กำหนดไว้ จึงมีการกำหนดแนวทางให้บุคลากรของสำนักวิทยบริการและเทคโนโลยีสารสนเทศปฏิบัติตาม ดังนี้

- กำหนดแผนการดำเนินงานสำนักงานสีเขียวและห้องสมุดสีเขียวเป็นประจำทุกปี
- จัดให้มีคณะกรรมการดำเนินงานสำนักงานสีเขียวและห้องสมุดสีเขียว พร้อมทั้งกำหนดบทบาทหน้าที่ความรับผิดชอบที่ชัดเจน
- ปฏิบัติตามกฎหมาย ข้อบังคับ ระเบียบ ประกาศต่าง ๆ ทางด้านสิ่งแวดล้อมอย่างเข้มงวด
- กำหนดมาตรการที่ส่งเสริมการลดการปล่อยก๊าซเรือนกระจก
- กำหนดมาตรการที่ส่งเสริมการลดการใช้พลังงานไฟฟ้า น้ำ ทรัพยากรต่าง ๆ ตลอดจนการจัดการขยะที่ครบวงจร
- ส่งเสริมให้มีกิจกรรมลดเขยคาร์บอนในระดับหน่วยงานและระดับบุคคล
- ส่งเสริม สนับสนุน และเสริมสร้างความเข้าใจด้านการอนุรักษ์พลังงานและสิ่งแวดล้อมให้แก่บุคลากรทุกระดับ เพื่อนำไปสู่การปฏิบัติและการบริหารจัดการด้านสิ่งแวดล้อมและอนุรักษ์พลังงานอย่างมีประสิทธิภาพ
- จัดให้มีการสื่อสาร ประชาสัมพันธ์ และเผยแพร่ข้อมูลด้านการอนุรักษ์พลังงานและสิ่งแวดล้อมในช่องทางต่าง ๆ ของหน่วยงาน เพื่อสร้างความตระหนักและความรู้ความเข้าใจให้แก่นักศึกษา บุคลากร ตลอดจนผู้ใช้บริการ
- จัดหาทรัพยากรสารสนเทศที่ส่งเสริม และสนับสนุนการเรียนรู้ด้านการอนุรักษ์พลังงานและสิ่งแวดล้อม
- ส่งเสริมและสนับสนุนการจัดซื้อจัดจ้างวัสดุ ครุภัณฑ์ และผลิตภัณฑ์ต่าง ๆ ตลอดจนการเลือกใช้บริการที่เป็นมิตรกับสิ่งแวดล้อม
- สนับสนุนทรัพยากรต่าง ๆ ภายในหน่วยงาน เพื่อให้การดำเนินงานโครงการและกิจกรรมต่าง ๆ ด้านการอนุรักษ์พลังงานและสิ่งแวดล้อมบรรลุตามวัตถุประสงค์
- จัดให้มีพื้นที่สีเขียวภายในหน่วยงาน
- นำเทคโนโลยีที่เป็นมิตรกับสิ่งแวดล้อมมาใช้ในการให้บริการและบริหารงานภายในหน่วยงาน
- สร้างเครือข่ายความร่วมมือระหว่างหน่วยงานทั้งภายในและภายนอก ในการจัดการความรู้ แลกเปลี่ยนเรียนรู้ บริการวิชาการ ทั้งในด้านการอนุรักษ์พลังงานและสิ่งแวดล้อม และด้านห้องสมุด
- กำหนดให้มีการตรวจประเมินภายในตามเกณฑ์มาตรฐานสำนักงานสีเขียว และห้องสมุดสีเขียว ปีละ ๑ ครั้ง

๑๖.กำหนดให้มีการกำกับติดตาม ตรวจสอบ และประเมินผลการดำเนินงานด้านการอนุรักษ์พลังงาน และสิ่งแวดล้อม และด้านห้องสมุดสีเขียวเป็นประจำทุกเดือน

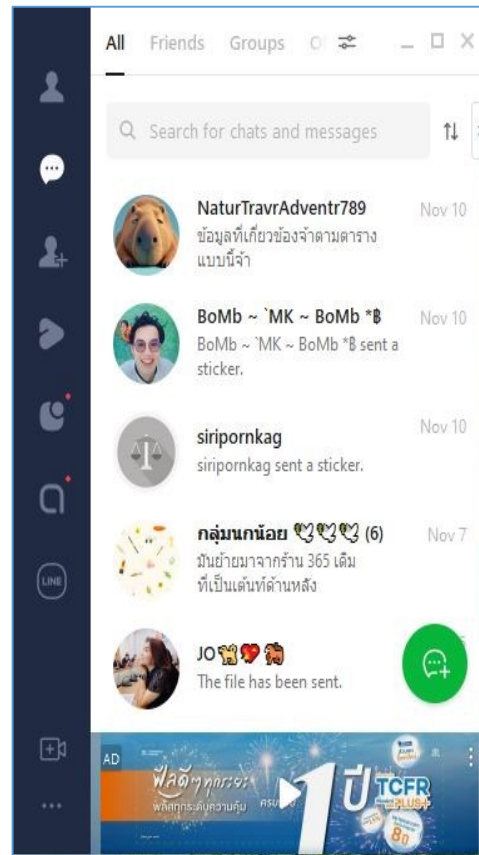
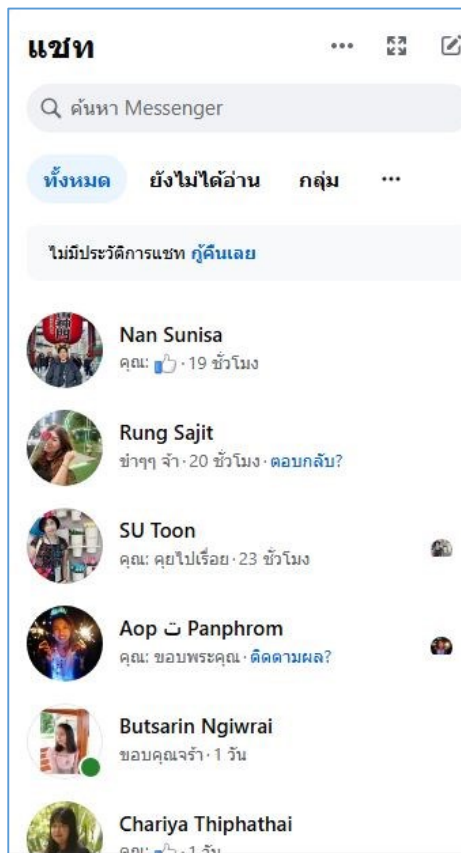
จึงประกาศมาให้ทราบโดยทั่วกัน

ประกาศ ณ วันที่ ๕ มิถุนายน พ.ศ. ๒๕๖๘



(ผู้ช่วยศาสตราจารย์ไชยรัตน์ ปราณี)
อธิการบดีมหาวิทยาลัยราชภัฏนครสวรรค์

ช่องทางการสื่อสารผ่านสื่ออิเล็กทรอนิกส์ ได้แก่ Messenger / LINE เป็นต้น



(2) การวางแผนการเดินทาง

การวางแผนเดินทางไปราชการ โดยสามารถจองขอใช้รถไปราชการ ผ่านระบบทางเว็บไซต์ มหาวิทยาลัยราชภัฏนครสวรรค์ ได้ที่ <http://www.etransport.nsruc.ac.th> และการโทรประสานงานกับกลุ่มงาน ยานพาหนะ กองกลาง สำนักงานอธิการบดี มหาวิทยาลัยราชภัฏนครสวรรค์ เบอร์โทร.(056)-219100 -29 ต่อ 1187,1188 หรือติดต่อทางจดหมายอิเล็กทรอนิกส์ E-mail : vehicle@nsru.ac.th



Firewall Authentication x Green office - ARITC NSRU x Admin x (4) Facebook x ระบบงานยานพาหนะ มหาวิทยาลัยราชภัฏวชิราวุธวิทยาลัย

https://etransport.nsr.u.ac.th/index.php/

ระบบงานยานพาหนะ มหาวิทยาลัยราชภัฏวชิราวุธวิทยาลัย

ขอใช้งานรถ

กรกฎาคม 2024

อาทิตย์	จันทร์	อังคาร	พุธ	พฤหัสบดี	ศุกร์	เสาร์
30	1	2	3	4	5	6
มหาวิทยาลัยราชภัฏวชิราวุธวิทยาลัย	มหาวิทยาลัยราชภัฏวชิราวุธวิทยาลัย	สมาคมศิษย์เก่ามหาวิทยาลัยราชภัฏวชิราวุธวิทยาลัย	โรงเรียนสาธิตมหาวิทยาลัยราชภัฏวชิราวุธวิทยาลัย	มหาวิทยาลัยราชภัฏวชิราวุธวิทยาลัย	มหาวิทยาลัยราชภัฏวชิราวุธวิทยาลัย	มหาวิทยาลัยราชภัฏวชิราวุธวิทยาลัย
7	8	9	10	11	12	13
มหาวิทยาลัยราชภัฏวชิราวุธวิทยาลัย	มหาวิทยาลัยราชภัฏวชิราวุธวิทยาลัย	มหาวิทยาลัยราชภัฏวชิราวุธวิทยาลัย	มหาวิทยาลัยราชภัฏวชิราวุธวิทยาลัย	มหาวิทยาลัยราชภัฏวชิราวุธวิทยาลัย	มหาวิทยาลัยราชภัฏวชิราวุธวิทยาลัย	มหาวิทยาลัยราชภัฏวชิราวุธวิทยาลัย
14	15	16	17	18	19	20
มหาวิทยาลัยราชภัฏวชิราวุธวิทยาลัย	มหาวิทยาลัยราชภัฏวชิราวุธวิทยาลัย	มหาวิทยาลัยราชภัฏวชิราวุธวิทยาลัย	มหาวิทยาลัยราชภัฏวชิราวุธวิทยาลัย	มหาวิทยาลัยราชภัฏวชิราวุธวิทยาลัย	มหาวิทยาลัยราชภัฏวชิราวุธวิทยาลัย	มหาวิทยาลัยราชภัฏวชิราวุธวิทยาลัย
21	22	23	24	25	26	27
			โรงเรียนพณิชยการราชภัฏวชิราวุธวิทยาลัย			

USD/THB -0.22%

11:29 AM 7/5/2024

Firewall Authentication x Green office - ARITC NSRU x Admin x (4) Facebook x ระบบงานยานพาหนะ มหาวิทยาลัยราชภัฏวชิราวุธวิทยาลัย

etransport.nsr.u.ac.th/info/drivers

ระบบงานยานพาหนะ มหาวิทยาลัยราชภัฏวชิราวุธวิทยาลัย

ขอใช้งานรถ

พนักงานขับรถ

นายโพธิ์พงษ์ ชาญชัย
หัวหน้างานยานพาหนะ

นายวีระศักดิ์ โปธาสุข พนักงานขับรถ

นายธนา เบี้ยวจะอุ่ม พนักงานขับรถ

นายประวีญ์ สนธิรักษ์ พนักงานขับรถ

นายสุเมธ เมตรสิทธิ์ พนักงานขับรถ

นายสมศักดิ์ วรรณรัตน์ พนักงานขับรถ

นายพพล สาลี พนักงานขับรถ

นายพิพัฒน์ ชัยมงคล พนักงานขับรถ

นายธงชัย จิตเมตรกรรม พนักงานขับรถ

นายศรชัย สิวารี พนักงานขับรถ

นายบำรุง ชื่นสมบัติ พนักงานขับรถ

30°C มีเมฆบางส่วน

11:30 AM 7/5/2024

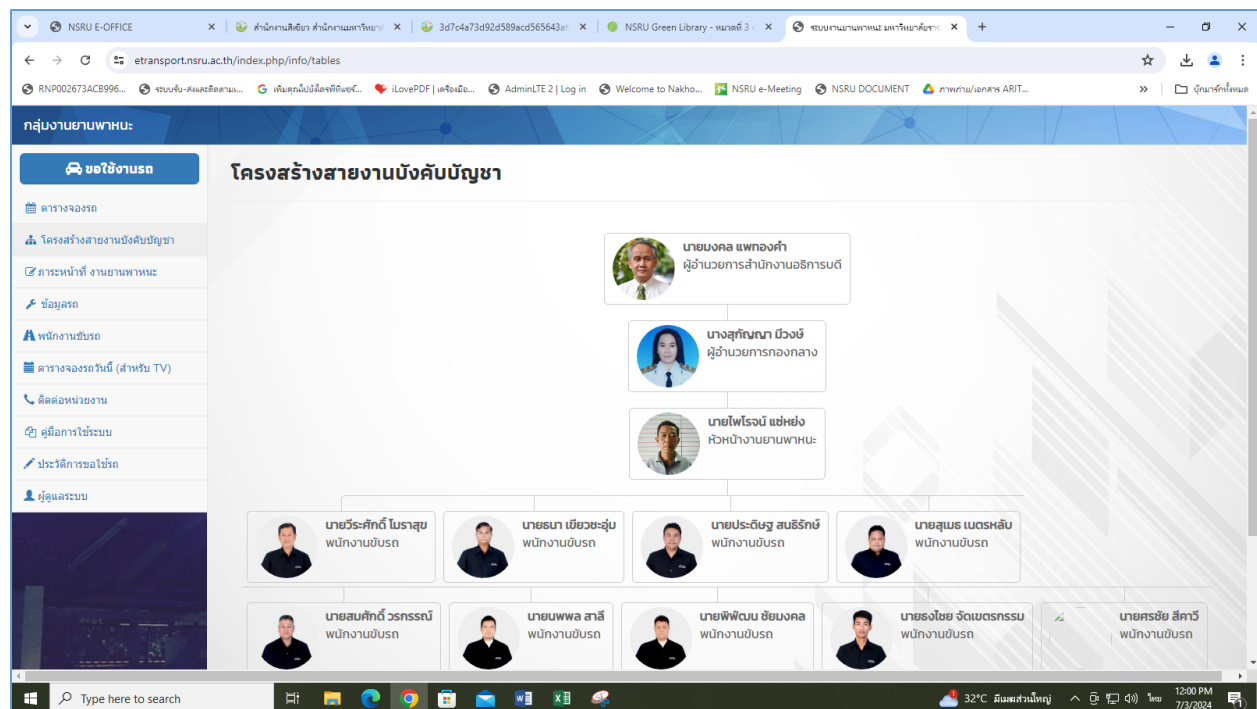
การใช้รถยนต์ส่วนตัวของผู้บริหารและบุคลากรเพื่อเดินทางมาทำงาน



(3) การซ่อมบำรุงดูแลยานพาหนะ

การซ่อมบำรุงดูแลรักษายานพาหนะ สำนักวิทยบริการและเทคโนโลยีสารสนเทศ ใช้บริการกลุ่มงานยานพาหนะของมหาวิทยาลัย เพื่อการจัดส่งเอกสารและการเดินทางไปราชการนอกสถานที่ ทั้งนี้ข้อมูลการซ่อมรถจึงมีบุคลากรกลุ่มงานยานพาหนะดูแล รักษาที่รับผิดชอบแต่ละคัน

เลขที่	รูป	ป้ายทะเบียน	จังหวัด	ยี่ห้อ	จำนวนที่นั่ง	ผู้ดูแลรถ
1		นค 3284	นครสวรรค์	Toyota	10	นายสมศักดิ์ วรรณณี
2		นค 1853	นครสวรรค์	Toyota	10	
3		นค 5915	นครสวรรค์	Toyota	10	นายธงไชย จัดเขตรกรรม
4		นค 5152	นครสวรรค์	Toyota	10	นายสมศักดิ์ วรรณณี



NSRU E-OFFICE | สำนักงานศึกษา สำนักงานบริหาร | 3d7c4a73d92d589acd565643e | NSRU Green Library - หมวดที่ 3 | ขอบข่ายงานพาหนะ มหาวิทยาลัยราชภัฏวชิร

etransport.nsr.u.ac.th/index.php/info/drivers

กลุ่มงานยานพาหนะ:

ขอใช้งานรถ

- 📄 ตารางจองรถ
- 🏢 โครงสร้างสายงานบังคับบัญชา
- 📄 ภาระหน้าที่ งานยานพาหนะ
- 📄 ข้อมูลรถ
- พนักงานขับรถ**
- 📄 ตารางจองรถวันนี้ (สำหรับ TV)
- 📄 ติดต่อหน่วยงาน
- 📄 คู่มือการใช้ระบบ
- 📄 ประวัติการขอใช้รถ
- 👤 ผู้ดูแลระบบ

พนักงานขับรถ

นายไพโรจน์ ชัยยงค์
หัวหน้างานยานพาหนะ

นายวีระศักดิ์ โมราสุข พนักงานขับรถ

นายเอก เขียวละอู พนักงานขับรถ

นายประติงกู สบรัมย์ พนักงานขับรถ

นายสุเมธ เมตรสลับ พนักงานขับรถ

นายสมศักดิ์ วรรณธรณ์ พนักงานขับรถ

นายพพล สาลี พนักงานขับรถ

นายพิพัฒน์ ชัยมงคล พนักงานขับรถ

นายธงชัย จิตเวตรธรรม พนักงานขับรถ

นายศรชัย สีแก้ว พนักงานขับรถ

นายบำรุง ชื่นสมบัติ พนักงานขับรถ

https://etransport.nsr.u.ac.th/index.php/info/drivers#

Type here to search | 32°C มีเมฆบางส่วน | 12:00 PM 7/3/2024

NSRU E-OFFICE | สำนักงานศึกษา สำนักงานบริหาร | 3d7c4a73d92d589acd565643e | NSRU Green Library - หมวดที่ 3 | ขอบข่ายงานพาหนะ มหาวิทยาลัยราชภัฏวชิร

etransport.nsr.u.ac.th/index.php/info/duty

กลุ่มงานยานพาหนะ:

ขอใช้งานรถ

- 📄 ตารางจองรถ
- 🏢 โครงสร้างสายงานบังคับบัญชา
- ภาระหน้าที่ งานยานพาหนะ**
- 📄 ข้อมูลรถ
- พนักงานขับรถ
- 📄 ตารางจองรถวันนี้ (สำหรับ TV)
- 📄 ติดต่อหน่วยงาน
- 📄 คู่มือการใช้ระบบ
- 📄 ประวัติการขอใช้รถ
- 👤 ผู้ดูแลระบบ
- 📄 ออกจากระบบ

ภาระหน้าที่

๑. บริการ รับ-ส่ง งานนิเทศศึกษาศึกษาที่ประกอบการวิชาชีพ รวมทั้งฝึกสอน และฝึกงาน
๒. บริการรับ-ส่ง เจ้าหน้าที่การเงิน ไปธนาคาร-สำนักงานคลังจังหวัด และส่วนราชการภายนอก
๓. บริการรับ-ส่ง เจ้าหน้าที่ ไปที่ทำการไปรษณีย์
๔. บริการ รับ-ส่ง จุกเงิน นักศึกษา และนักเรียนโรงเรียนสาธิต กรณีเจ็บป่วยไปโรงพยาบาล
๕. บริการ รับ-ส่ง คณาจารย์ นักศึกษา เข้าร่วมกิจกรรมการแข่งขันกีฬาหรือร่วมกิจกรรมอื่นๆ กับจังหวัดหรือสถานการศึกษานานาชาติ ตามที่ได้รับมอบหมาย
๖. บริการ รับ-ส่ง คณาจารย์ เจ้าหน้าที่ไปราชการตามคำสั่งของมหาวิทยาลัยฯ
๗. บริการ รับ-ส่ง คณาจารย์ไปสอน ณ ศูนย์การศึกษาข้ามพรมแดน
๘. บริการงานอื่นๆ ตามที่ได้รับมอบหมาย

Powered by
Division of Development Information System
Academic Resources and Information Technology Center (ARITC)

Type here to search | 32°C มีเมฆบางส่วน | 12:00 PM 7/3/2024